

# Handrührwerk COLLOMIX XQ6 HF

Der Experte für Rührer bis 170 mm und Mischmengen bis 90 Liter. Durch die präzise Drehzahlregulierung in 8 Stufen von 300 bis 750 Umdrehungen pro Minute meistert die XQ6 jedes Material souverän.

- die Drehzahl kann bequem durch Knopfdruck am Display gewählt werden - bei jeder Drehzahl überträgt die XQ6 ihre volle Kraft ins Material
- die integrierte Mischzeitanzeige ermöglicht die exakte Einhaltung der vorgegebenen Mischzeit
- die Gummipuffer an allen vier Ecken schützen Oberflächen und das Gerät beim Ablegen
- die speziell entworfenen, ergonomischen Griffe sorgen für eine angenehme Handhaltung und der erhöhte Griffbügel für ein aufrechtes und rückschonendes Arbeiten
- ideal für Beton, Mörtel aller Art, Zementestrich, Epoxydharzmörtel, uvm.
- mit dem HEXAFIX Nachrüstsatz PRO auf die HEXAFIX PRO-Schnellkupplung können Sie Ihre Rührer noch effizienter werkzeuglos wechseln
- Made in Germany

## Technische Daten:

- Leistung: 1.750 Watt / 230 V~
- Display mit Mischzeitanzeige/Drehzahl
- Lastdrehzahl in Stufen:  
-300 / -350 / -400 / -450 / -500 / -550 / -600 / -750 min<sup>-1</sup>
- max. Rührer Durchmesser: 170 mm
- Mischmenge: bis 90 Liter
- Werkzeuganschluss: HEXAFIX
- Gewicht: 7,8 kg

## Im Lieferumfang enthalten:

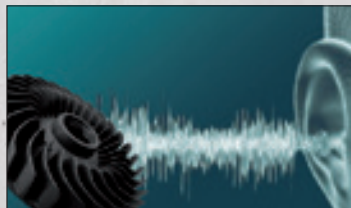
- Rührertyp: MK 160 HF.



**MIX ATLAS:**  
Finden Sie hier das passende Werkzeug für Ihre individuellen Mischbedürfnisse.



Mit dem **digitalen Display** passen Sie die Drehzahl präzise an jedes Material an. Der integrierte **Timer** ermöglicht eine exakte Überwachung der Mischzeit - für stets wiederholbare, perfekte Mischergebnisse.



**Smart Airflow** zur Geräuschreduzierung. Die optimierte Luftführung mit dem speziell dafür designten Flügelrad trägt erheblich zur Geräuschreduzierung bei. So sind die Handrührwerke der XQ Serie die leisesten Collomixer aller Zeiten.



Der **neue Motor** hat auch bei langsamen Umdrehungsgeschwindigkeiten und in schweren Materialien noch **deutliche Leistungsreserven**. Das schrägverzahnte **Hochleistungsgetriebe** überträgt bestmöglich die Kraft des Motors in das zu mischende Material.



**Gewindeadapter HEXAFIX-PRO**  
Die neue **HEXAFIX-PRO** Schnellkupplung für Rührer zum Nachrüsten. Für schnellen und einfachen Rührerwechsel, ohne Gabelschlüssel, Schmutzdicht und somit nahezu wartungsfrei. (Art. Nr.: Z49451)

# Standorte / Kontakt

## ZENTRALE ÖSTERREICH

**Lorencic GmbH Nfg. & Co KG**  
Puchstraße 208  
8055 Graz

Telefon: +43 (0) 316 47 25 64-0  
Fax: +43 (0) 316 47 25 64-78  
[headquarters@lorencic.com](mailto:headquarters@lorencic.com)

## WIEN - BRUNN / GEBIRGE

**Lorencic GmbH Nfg. & Co KG**  
Anton-Bruckner-Gasse 20  
2345 Brunn/Gebirge

Telefon: +43 (0) 2236 37 97 00-0  
Fax: +43 (0) 2236 37 97 00-75  
[wien@lorencic.at](mailto:wien@lorencic.at)

## GRAZ

**Lorencic GmbH Nfg. & Co KG**  
Puchstraße 208  
8055 Graz

Telefon: +43 (0) 316 47 25 64-0  
Fax: +43 (0) 316 47 25 64-77  
[graz@lorencic.at](mailto:graz@lorencic.at)

## SALZBURG - WALS

**Lorencic GmbH Nfg. & Co KG**  
Hölzlstraße 2  
5071 Wals

Telefon: +43 (0) 662 88 28 26-0  
Fax: +43 (0) 662 88 28 26-20  
[salzburg@lorencic.at](mailto:salzburg@lorencic.at)

## KLAGENFURT

**Lorencic GmbH Nfg. & Co KG**  
Keplerstraße 2  
9065 Ebenthal i.K.

Telefon: +43 (0) 463 36 123-0  
Fax: +43 (0) 463 36 123-17  
[klagenfurt@lorencic.at](mailto:klagenfurt@lorencic.at)

## WELS

**Lorencic GmbH Nfg. & Co KG**  
Paracelsusstraße 22  
4600 Wels

Telefon: +43 (0) 7242 44 07 6-0  
Fax: +43 (0) 7242 44 07 6-3  
[wels@lorencic.at](mailto:wels@lorencic.at)

## INNSBRUCK - HALL

**Lorencic GmbH Nfg. & Co KG**  
Schlögglstraße 81  
6060 Hall i. Tirol

Telefon: +43 (0) 5223 43926 - 0  
Fax: +43 (0) 5223 43926 - 6210  
[innsbruck@lorencic.at](mailto:innsbruck@lorencic.at)



Verkauf



Reparatur



Service



Vermietung